

Biały Ług, ul. Zielonych Sosen Dom (Wolnostojący) na sprzedaż za **370 000 PLN**

pow. 266 m²

5 pokoi

1 pięter

2015 r.

1 390,98 PLN/m²

Opis nieruchomości:

Szukasz domu w spokojnej okolicy wśród pól, lasów i z dobrym połączeniem kolejowym z Warszawą?
Wczytaj się w ofertę i zobacz w niej swoje przyszłe miejsce.

Dom wolnostojący posadowiony na działce o powierzchni 1040 m² przy prywatnej uliczce na kameralnym osiedlu (tylko 2 domy!)

Dom w stanie surowym zamkniętym. Na zewnątrz wykonano tynki, pokrycie dachowe blachodachówką, zamontowano okna, drzwi i bramę garażową (podwójną). Wewnątrz jest otwarta przestrzeń dzięki czemu istnieje możliwość dowolnej aranżacji w zależności od potrzeb klienta. Załączone plany przedstawiają przykładowy rozkład pomieszczeń.

Dom ciekawie i funkcjonalnie rozplanowany z uwzględnieniem stron świata. Jasny, przestronny i wygodny.

Prąd i woda w ulicy przed posesją - konieczność wykonania przyłączy. Jest zezwolenie na zastosowanie szamba o pojemności 9 m³. W ciągu roku ma zostać doprowadzony gaz.

Piękna, cicha, spokojna, zielona okolica Chojnowskiego Parku Krajobrazowego w odległości 9 min jazdy samochodem od Zalesia Górnego, 25 minut od Piaseczna.

Stacja PKP Czachówek w odległości 4 km. Do stacji Warszawa Służewiec czas dojazdu pociągiem wynosi ok. 30 min.

KUP, WYKOŃCZ I ZAMIESZKAJ

Jeżeli powyższa oferta jest dla Ciebie interesująca - zadzwoń lub napisz i umów się na obejrzenie nieruchomości. Zapraszam :)

Galeria zdjęć:

Dodatkowe informacje:

Numer oferty:	316211
Stan prawny:	własność
Rodzaj prawa do gruntu:	Własność
Typ kuchni:	Aneks kuchenny
Pow. działki:	1 040 m ²

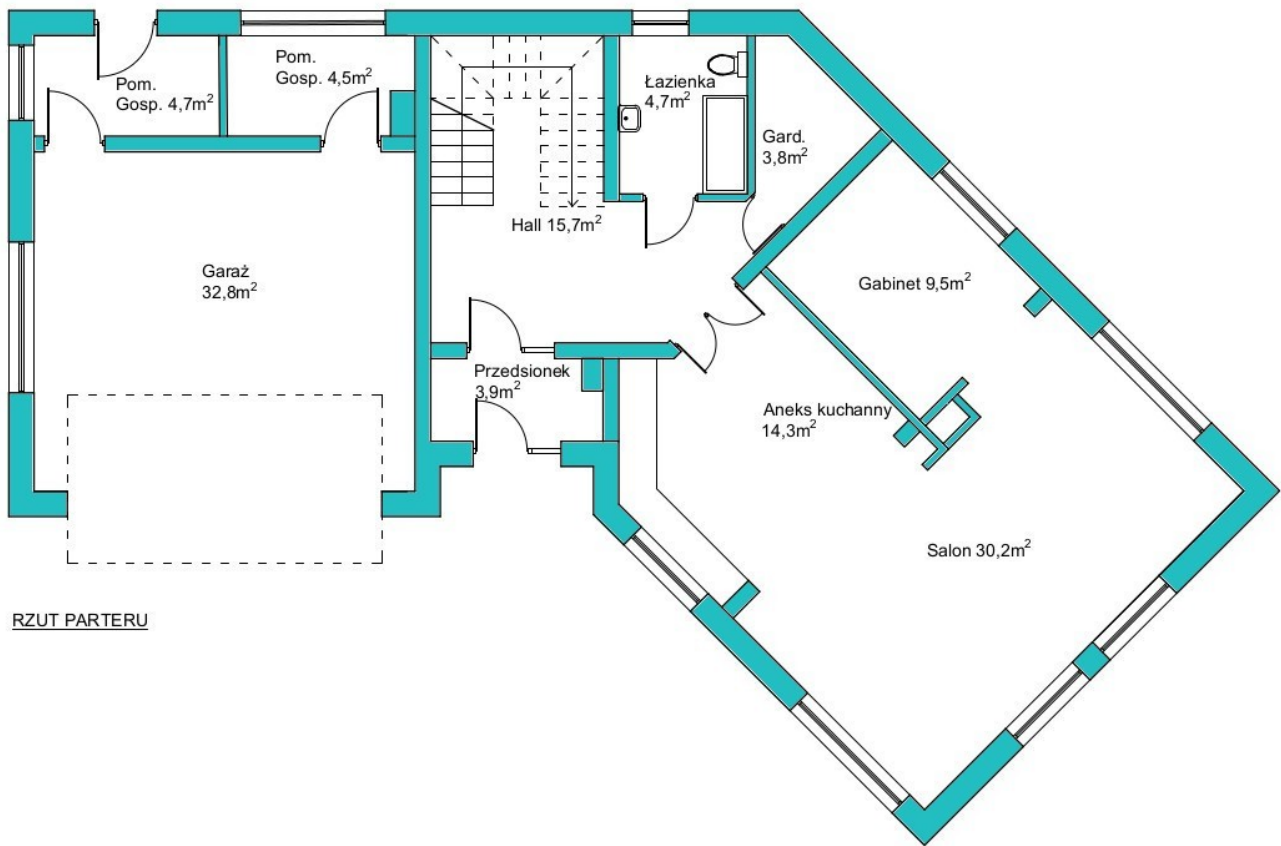
Kontakt do doradcy:

YR PROPERTIES

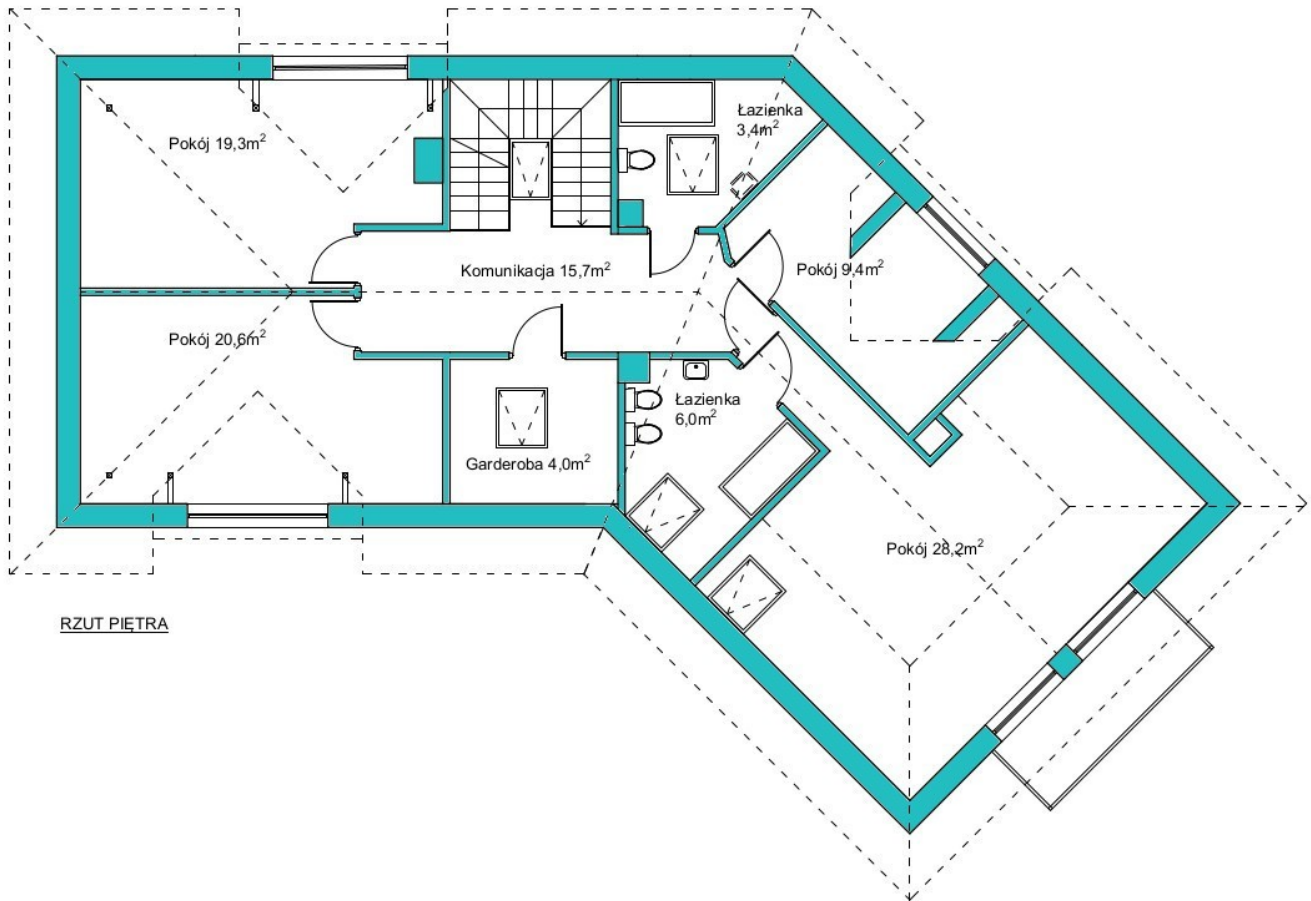
tel.: +48 693 539 567

e-mail: info@yrproperties.waw.pl





RZUT PARTERU



Zobacz galerię online:



KLIKNIJ
LUB
ZESKANUJ

Zobacz na interaktywnej mapie:



KLIKNIJ
LUB
ZESKANUJ